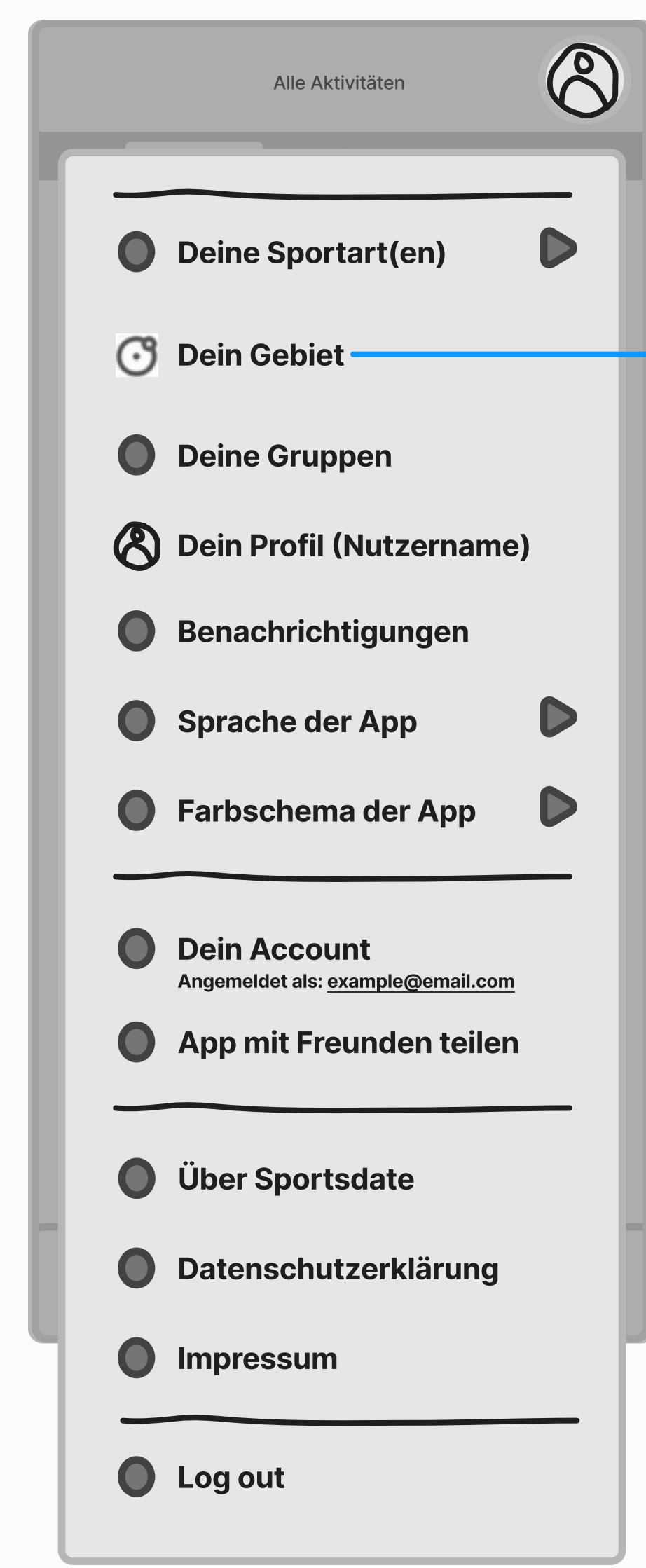


31.05.2024

Karte nach Kreise-Update

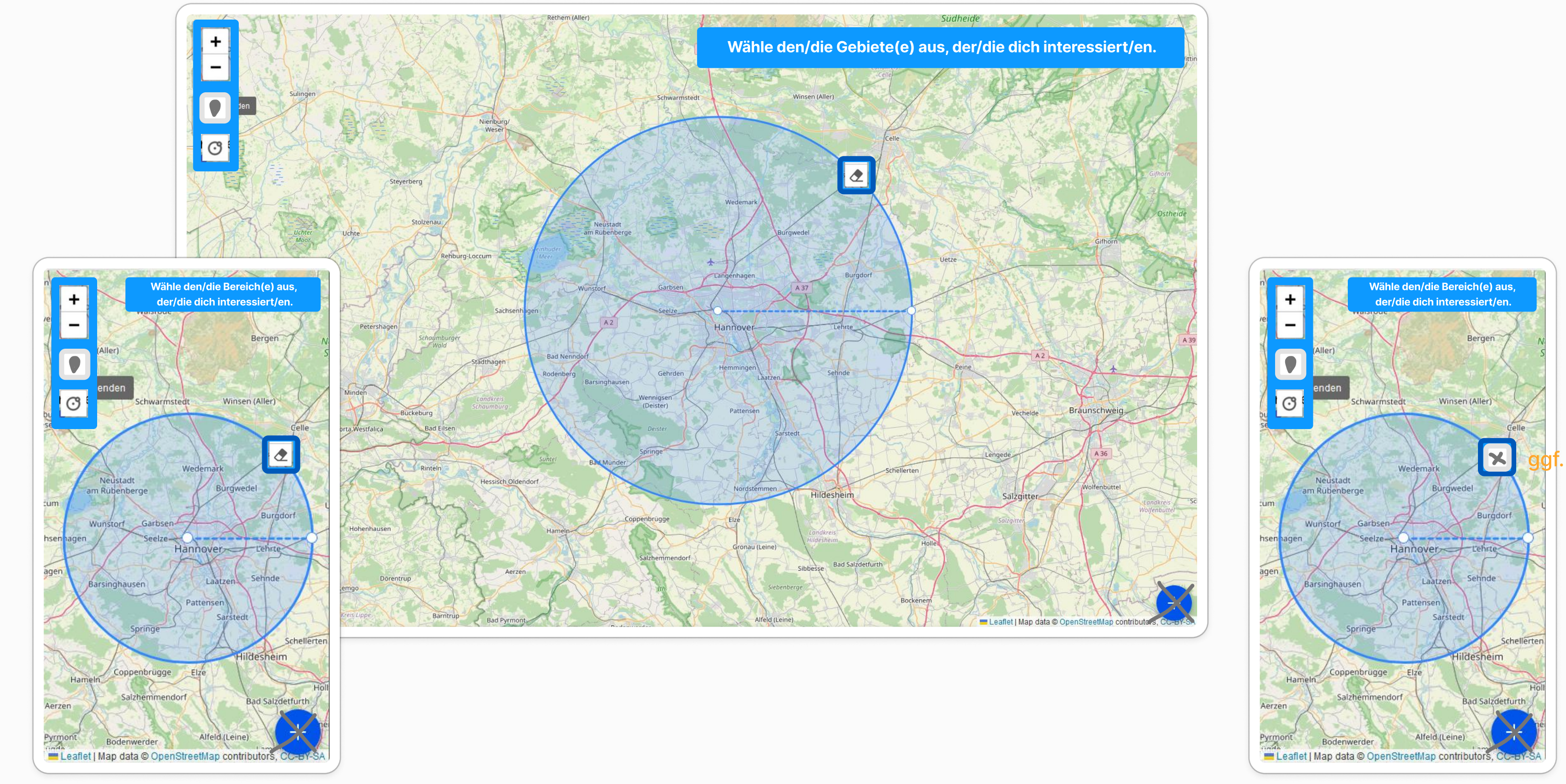
Vorschlag Bedienpanel/Bedienmodus

2tes Menü



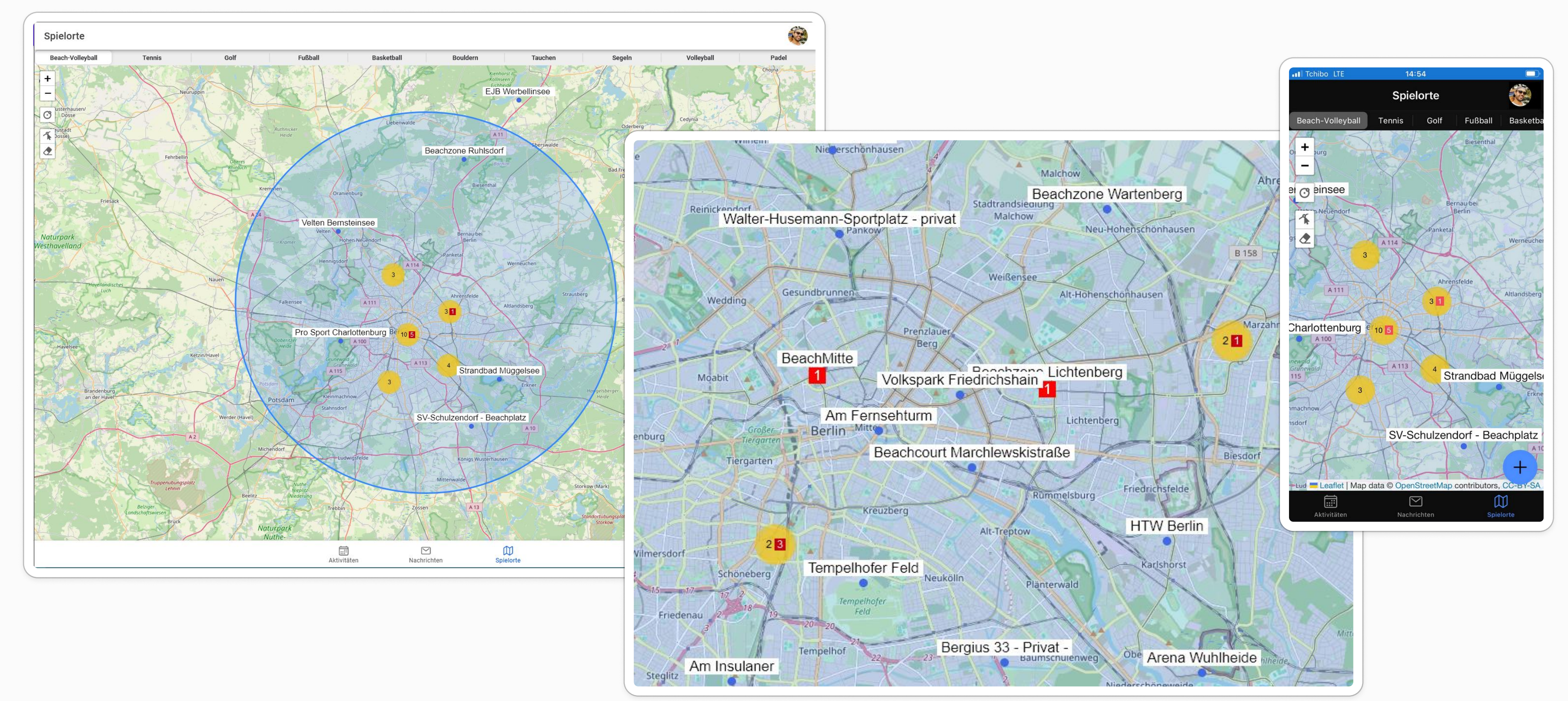
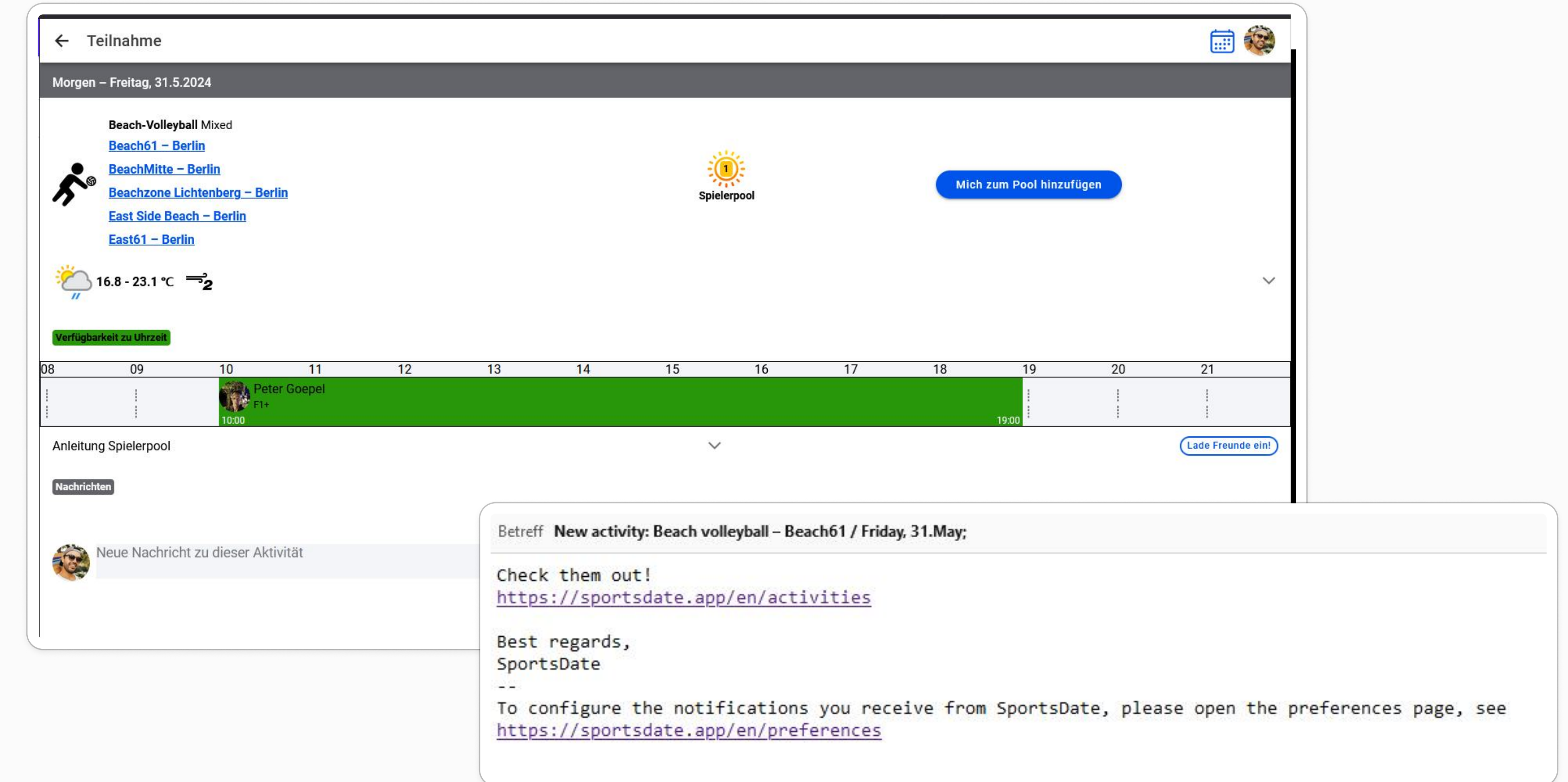
Dein Gebiet Modus auch über 2tes Menü erreichbar? (kompletter Wechsel der Seite - kein Zurück-Button)

1. Bedienpanel zusammenfassen mit Hintergrund?
2. Label hinzufügen?
3. Spielort hinzufügen Button mit integrieren?
4. Ein Button zum Starten des "Kreise-Modus-On"
 - Erklärung hinzufügen "Select the area(s) you are interested in,"
 - a. An freien stellen, kann neuer Kreis gezogen werden - genau, wie bisher
 - b. Bereits gezogene Kreise sind im Bearbeitungsmodus (Kreise-Modus-On):
 - i. Größer/Kleiner - wie bisher
 - ii. Zentrum verschieben - wie bisher
 - iii. Radiergummi-Button integriert - 45° rechts oben (ggf. Icon wechseln?)
 - iv. Zum Speichern des Kreises: Beliebig außerhalb des Bearbeitungskreises klicken/tappen bzw. beliebige andere Aktion ausführen

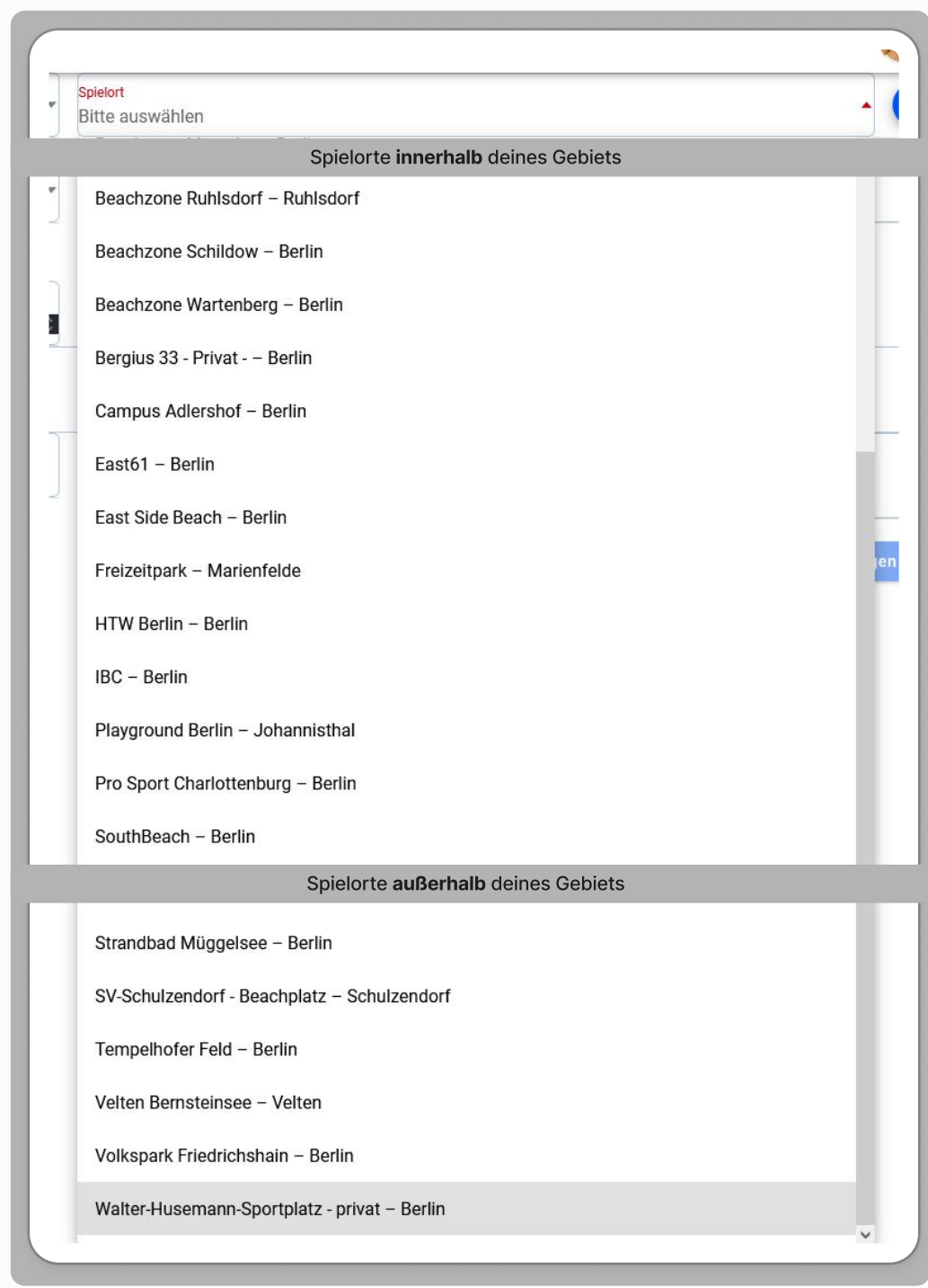


Spielerpool

Spielerpool mit mehreren Spielorten problematisch?



Mein Gebiet: Auswirkung auf Spielort-Liste



Spielorte außerhalb des definierten Gebiets, werden ebenfalls angezeigt, allerdings im zweiten Teil der Dropdown-Liste