

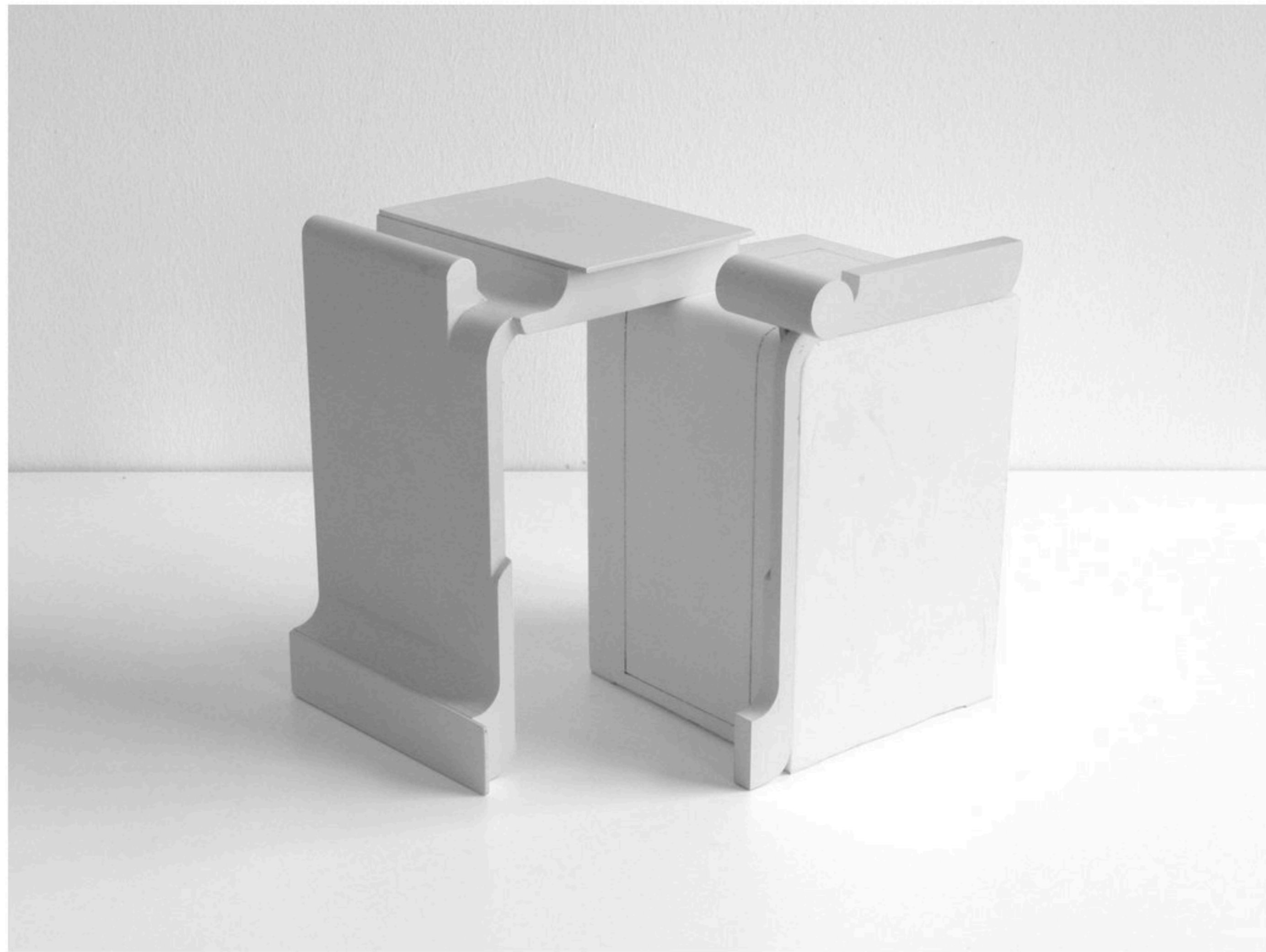
kids waffle maker: one armed bandit

University group project with students from mechanical engineering | 2009

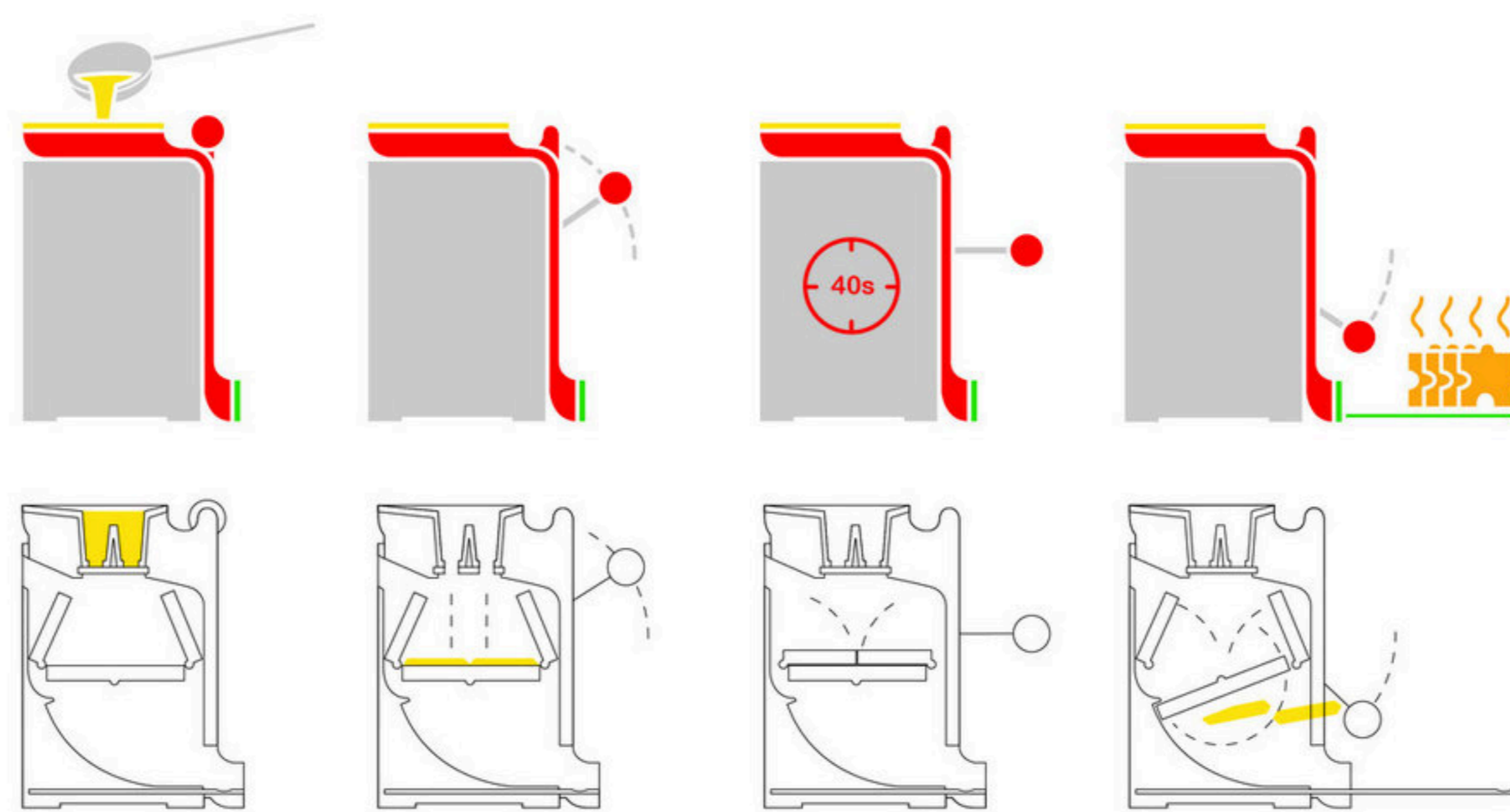
Hochschulgruppenprojekt mit Studenten des Maschinenbaus | 2009

The design of a waffle baking machine for children was created in co-operation with 3 students from the mechanical engineering department. The idea is the playful and safe handling, the filling of the mass at the top and after the ready signal by a traffic light, after pressing the lever, the removal of the puzzle-shaped waffle pieces at the bottom.

Der Entwurf einer Waffelbackmaschine für Kinder entstand in Zusammenarbeit mit 3 Studenten aus dem Fachbereich Maschinenbau. Die Idee ist die spielerische und sichere Handhabung, das Einfüllen der Masse oben und nach dem Fertigsignal durch eine Ampel, nach Drücken des Hebels, die Entnahme der puzzelförmigen Waffelstücke unten.



Model making in 1 to 1



The four steps of handling:

1. filling the mass
2. closing the baking tin
3. baking process
4. taking out the waffles

